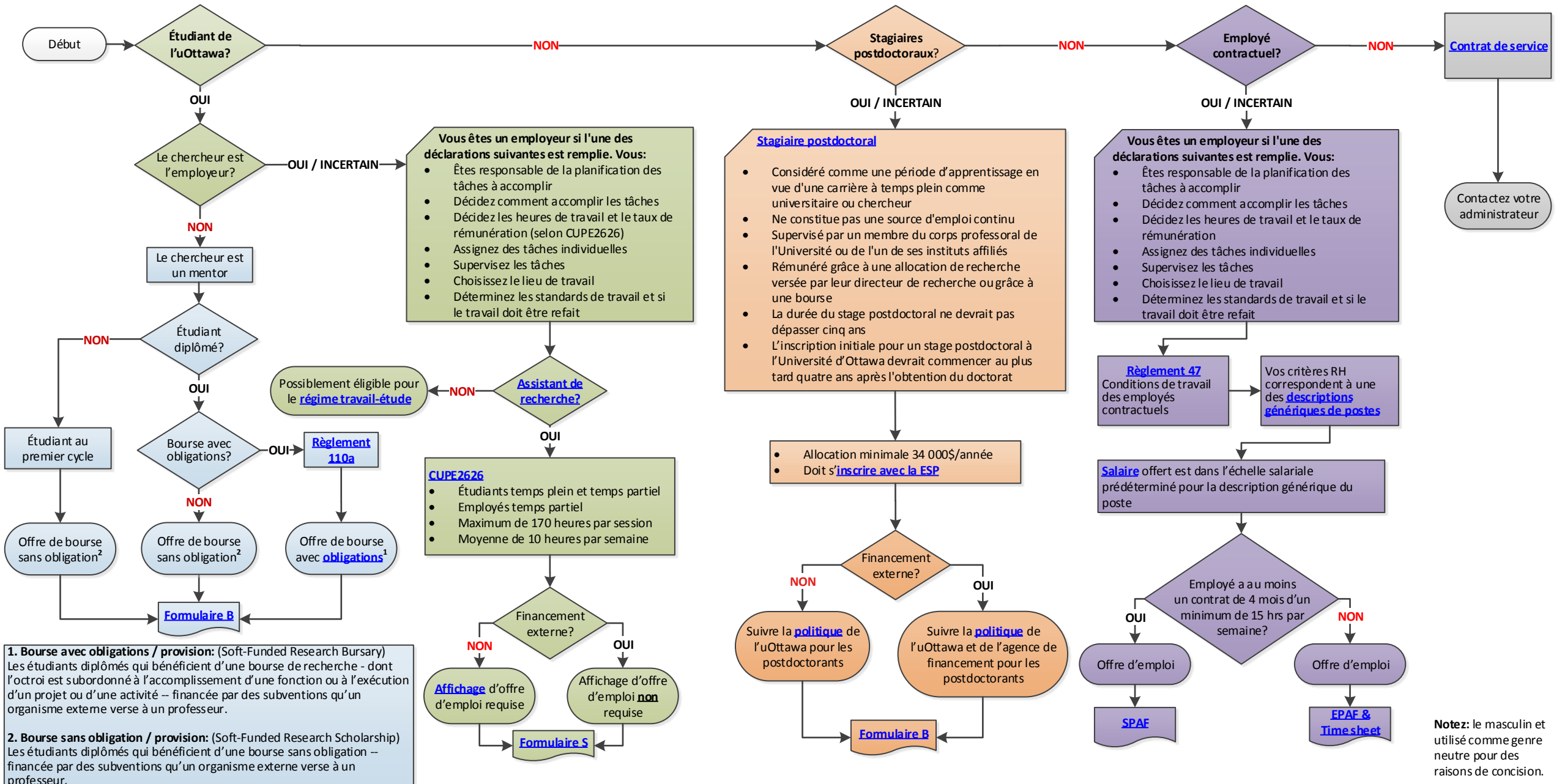


Arbre décisionnel RH

Un outil pour aider les chercheurs à déterminer le statut de leur personnel de recherche

Mise à jour – février 2017



1. Bourse avec obligations / provision: (Soft-Funded Research Bursary)
Les étudiants diplômés qui bénéficient d'une bourse de recherche - dont l'octroi est subordonné à l'accomplissement d'une fonction ou à l'exécution d'un projet ou d'une activité -- financée par des subventions qu'un organisme externe verse à un professeur.

2. Bourse sans obligation / provision: (Soft-Funded Research Scholarship)
Les étudiants diplômés qui bénéficient d'une bourse sans obligation -- financée par des subventions qu'un organisme externe verse à un professeur.

Notez: le masculin et utilisé comme genre neutre pour des raisons de concision.